

**Q7** VET

Diagnóstico al Alcance de la Mano



**esaote** VET  
HEALTH WITH CARE

**Q7** VET

# Diagnóstico al Alcance de la Mano

Con el sistema de ecografía inalámbrico Q7 VET, podrá disfrutar de la máxima portabilidad y comodidad.

Con su tamaño compacto, es fácil de llevar en el bolsillo, por lo que resulta ideal para utilizarlo sobre el terreno, ya sea en clínicas o en granjas.

Con este dispositivo asequible y fácil de usar, podrá mejorar definitivamente el pronóstico de sus pacientes y su capacidad de diagnóstico.



## MANEJO CON UNA SOLA MANO

- Equipo de una sonda con cabezales intercambiables.
- Extremadamente ligero, ergonómico e impermeable.
- 160 g, 150 x 40 x 25 mm.



## CONEXIÓN INALÁMBRICA ESTABLE

- Plena compatibilidad con dispositivos y sistemas operativos.
- Android®, Windows®, iOS®.
- PC, tablet, teléfono.



## SIEMPRE LISTO PARA EXPLORAR

- Arranque rápido, menos de 5 segundos.
- Batería de larga duración (hasta 4 horas).



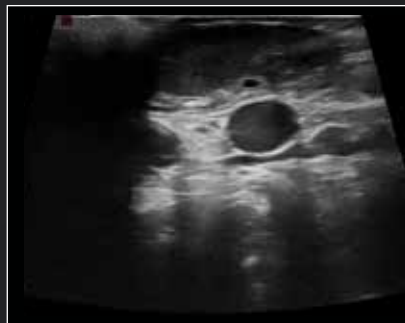
## AL LADO DE LOS VETERINARIOS

- Flujo de trabajo específico para veterinaria.
- Ajustes predefinidos precisos para especies y aplicaciones.

# Calidad de Imagen al Alcance de la Mano

Q7 VET se adapta fácilmente a numerosos exámenes ecográficos y aplicaciones clínicas gracias a su tecnología reemplazable, que permite cambiar solo el cabezal del transductor y conservar la base.

Si desea mejorar los flujos de trabajo y ahorrar todavía más tiempo, infórmese sobre la sonda de doble uso cardioto&abdomen, pensada para exámenes rutinarios cardiacos y abdominales.





esaote VET



Youkey, 6th F, Block B, No. 1 Building, B1 Area, Hantian Tech City, Nanhai District, Foshan City, Guangdong, China

Importado y distribuido por Esaote S.p.A. - Sociedad unipersonal

Via Enrico Meloni 77, 16152 Génova, ITALIA, Tel. +39 010 6547 1, Fax +39 010 6547 275,  
info@esaote.com - www.esaote.com

Android® es una marca comercial registrada de Google. Windows® es una marca comercial registrada de Microsoft Corporation. iOS® es una marca comercial o marca registrada de Cisco en Estados Unidos y otros países y se utiliza bajo licencia. La tecnología y las funcionalidades varían en función del dispositivo y la configuración. Especificaciones sujetas a cambios sin previo aviso. Información puede hacer referencia a productos o modalidades que todavía no se han homologado en todos los países. Las imágenes de los productos sólo tienen fines ilustrativos. Para obtener más información, póngase en contacto con su representante comercial de Esaote.

Visítenos online  
para obtener más  
información



160000540 Ver.02 ES